

CTC

GiegaBloc 200

Gas-Stand-Brennwertkessel
93-217 kW

**Innovative Technik mit Power
Einfache Installation
Höchste Qualität
Intelligente Regelung**



**ENERGY
FLEX**

Unser GiegaBloc 200 Gas-Stand-Brennwertkessel ist ein zukunftsweisender Heizkessel dank modulierender Feuerungsleistung.

CTC -

Pioniere in der Wärmetechnik

Unsere Wurzeln reichen zurück bis in das Jahr 1923, als wir die Wärme in schwedische Haushalte brachten. Wir brachten die ersten Heizkessel mit integrierter Warmwasserbereitung auf den Markt und waren Vorreiter im Bereich der Luft-Wasser-Wärmepumpen. Es ist daher nicht übertrieben, uns als Pioniere der Wärmetechnik zu bezeichnen.

Hohe Wirtschaftlichkeit

Die Heizleistung der Kessel wird für den jeweiligen Wärmebedarf präzise angepasst. Dazu werden nur so viele Kessel in Betrieb genommen wie unbedingt notwendig. Die modulierenden Brenner übernehmen die Feinanpassung an den aktuellen Wärmebedarf.

Höchste Betriebssicherheit

Fällt ein Kessel aus, übernehmen die anderen den Betrieb.

Einfache Installation

Geringe Gewichte erlauben den Einbau z.B. in Dachheizzentralen ohne statische Probleme. Gut durchdachtes Zubehör erleichtert die Montage.

Intelligente Regelung

Die Gematic Kaskade übernimmt die Regelung sämtlicher Kessel und Heizkreise. Durch wechselnde Führungskessel werden die Betriebsstunden gleichmäßig auf alle Kessel aufgeteilt.

Erweiterungsfähig: Bei steigendem Wärmebedarf können zusätzliche Kessel ergänzt werden.

Modulierende Feuerungsleistung

von 20 bis 100% erzielt einen höheren Nutzungsgrad, niedrigere Emissionen, ein Minimum an Brennerstarts und besseren Komfort.

Höchste Nutzungsgrade bis 109.6%

Die eingesetzte Energie wird durch den Hochleistungswärmetauscher optimal ausgenutzt. Dadurch entsteht ein geringerer Brennstoffverbrauch und lange Brennerlaufzeiten.

Universeller Einsatzort

Raumluftabhängiger oder raumluftunabhängiger Betrieb: Der GiegaBloc 200 kann platzsparend installiert werden.

Stromsparende Umwälzpumpe

Die elektronisch druckgeregelte Umwälzpumpe optimiert die Durchflussmenge in Abhängigkeit vom Bedarf. Eine Mindestwasserumlaufmenge wird nicht benötigt. Dadurch resultiert ein geringerer Stromverbrauch und weniger Investitionen.

Geringste Emissionen

Der moderne Oberflächenbrenner sorgt für geringe NOx - Emissionen. Die kaum vernehmbaren Betriebsgeräusche ermöglichen den Einsatz in der Nähe des Wohnbereichs.

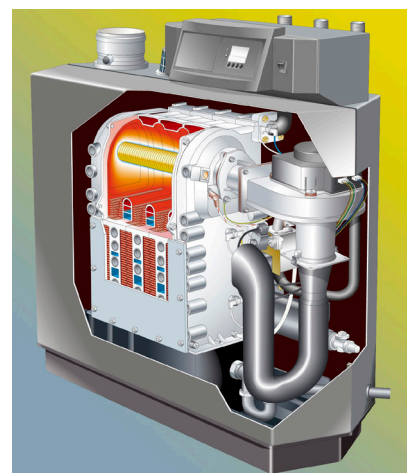
Neues Kesselmanagement

Der neue digitale Feuerungsautomat passt den Betrieb an jede Anlagensituation an. Dadurch werden Unregelmäßigkeiten in der Anlage sofort erkannt und können einfach lokalisiert werden.

Höchste Qualität

Alle Gusswärmetauscher sind aus dem Werkstoff «Al-Si 11» mit hohem Siliciumgehalt gefertigt. Dieses Material garantiert höchste Belastbarkeit und lange Lebensdauer.

- > **Effizienteste Brennwerttechnik**
- > **Modulierende Feuerungsleistung für optimale Leistungsanpassung**
- > **Höchste Qualität**
- > **Geräuscharmer Brennerbetrieb**
- > **Geringste Emissionen**
- > **Intelligente Regulierung**



Wenn Sie eine Wärmeerzeugung von CTC erwerben, sind alle Extras im Preis inbegriffen.

Giematic «Regelung»

Mit einer Giematic-Regelung brauchen Sie sich um Ihre Heizung nicht mehr zu kümmern. Wärme in allen Räumen, warmes Wasser aus allen Hähnen, intelligente, witterungsgeführte Regelungen übernehmen das für Sie. Einmal auf Ihre haustechnischen Gegebenheiten und Ihre Wärmegeohnheiten programmiert, gibt es für Sie nichts mehr zu tun. Erweitertes Regelungsprogramm z.B. für Mischkreise, Kaskaden und Solaranbindungen



Die Kessel GiegaBloc 200 sind bodenstehende, hocheffiziente Gasbrennwertkessel in Gliederbauweise.

Der Wärmetauscher besteht aus dem bewährten Aluminium-Silizium-Guss mit bester Wärmeübertragung und hoher Korrosionsbeständigkeit.

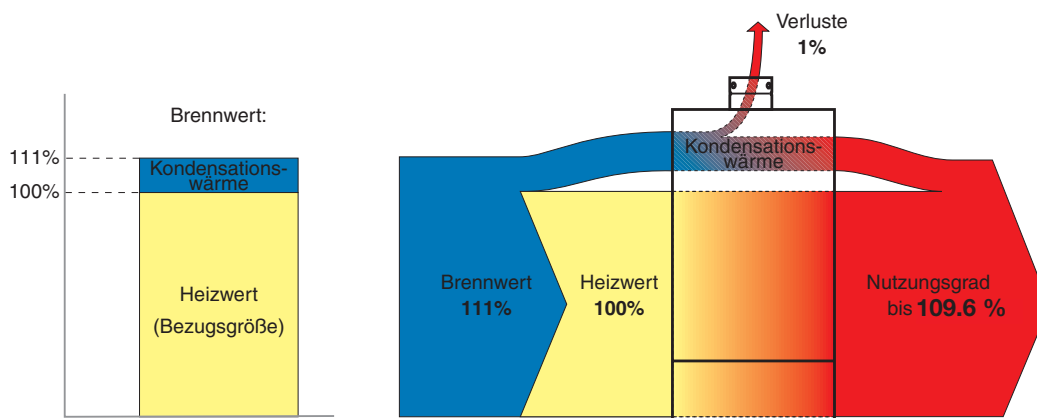
Das Kesselkonzept ist hervorragend für Kaskadenanlagen geeignet und kann sowohl raumluft-abhängig als auch raumluft-unabhängig betrieben werden.

Die geräusch- und schadstoffarme Verbrennung von Erdgas sind in diesem Leistungsbereich von besonderer Bedeutung.

Durch die leichte Zugänglichkeit an alle Kesselkomponenten ist die Service- und Wartungsfreundlichkeit ein besonderes Merkmal.

Nutzungsgrade bis zu 109.6 %

Brennwertheizungen wird oftmals sehr kompliziert dargestellt. Im Grunde genügt es zu wissen: Bei der Verbrennung von Erdgas entstehen Heizgase mit einem hohen Wasserdampfanteil. Die Energie des Wasserdampfes entweicht bei normalen Heizkesseln mit den Abgasen durch den Kamin. Anders beim Brennwertheizungen. Der GiegaBloc 200 kühlt die Heizgase ab und nutzt diese Energie zusätzlich.



Technische Daten

Typ SVGW-Nr.	Einheit	200-3 14-034-4	200-4 14-034-4	200-5 14-034-4	200-6 14-034-4
Nennwärmeleistung 50/30°C	kW	18 - 93 kW	24 - 129 kW	33 - 179 kW	44 - 217 kW
Nennwärmeleistung 80/60°C	kW	16 - 87 kW	22 - 120 kW	29 - 166 kW	39 - 200 kW
Normnutzungsgrad 50/30°C		105.7%	105.7%	105.7%	105.7%
Diverses					
Abmessungen H/B/T	mm	1190/450/1309			1190/450/1324
Gewicht	kg	115	135	165	188
Abgas-STB		Ja	Ja	Ja	Ja
Erd- / Flüssiggas		Ja / Ja	Ja / Ja	Ja / Ja	Ja / Ja

Masszeichnung

Masse in mm (Zeichnung nicht massstäblich)

