

ctc

GSI-12/16

Modulierende Sole/Wasser Wärmepumpe (Erdsonden)
2.5-16 kW

Sehr leise und effizient
Eingebaute Frischwasserstation
Modulierender Kompressor
Connect App
(erhältlich im App-Store oder Google-Play)



EHPA-Gütesiegel



Made in Sweden

**ENERGY
FLEX**

Unsere GSi-12/16 ist Schwedens leiseste und effizienteste Erdwärmepumpe mit Touchscreen und Connect+

CTC -

Pioniere in der Wärmetechnik

Wir entwickeln alle unsere Wärmepumpen im schwedischen Ljungby. Unsere Wurzeln reichen zurück bis in das Jahr 1923, als wir die Wärme in schwedische Haushalte brachten. Wir brachten die ersten Heizkessel mit integrierter Warmwasserbereitung auf den Markt und waren Vorreiter im Bereich der Luft-Wasser-Wärmepumpen. Es ist daher nicht übertrieben, uns als Pioniere der Wärmetechnik zu bezeichnen.

Freiheit ohne Extrakosten

Energyflex bietet Ihnen die Freiheit zur Ergänzung mit anderen Energiequellen. Zwei ausgeklügelte Anschlüsse bieten Ihnen die Möglichkeit zur gekoppelten Wärmeerzeugung mit thermischer Solarenergie oder einem wasserführenden Kaminofen, oder Sie schliessen Ihren Pool mit an und nutzen die Wärme auch im Sommer.

Vielseitig einsetzbar

Unsere GSi-12/16 ist mit unterschiedlichen Heizungssystemen kombinierbar: Heizkörper oder Konvektoren sowie Fussbodenheizung. Unser Zubehör „Mischergruppe 2“ ermöglicht die Steuerung von zwei unterschiedlichen Heizsystemen.

Effektiv und leise

Unsere GSi-12/16 hat einen sehr hohen Wirkungsgrad (4.78 COP), dank eines neu entwickelten Kältemittelkreislaufs mit elektronischem Expansionsventil und des effizienten Kompressors. Der Kompressor und die Kühlkreislaufkomponenten sind in einem separaten, schallisolierten Gehäuse untergebracht. Das Resultat ist eine äusserst geräuscharme Anlage und die leiseste Erdwärmepumpe, die wir je entwickelt haben.

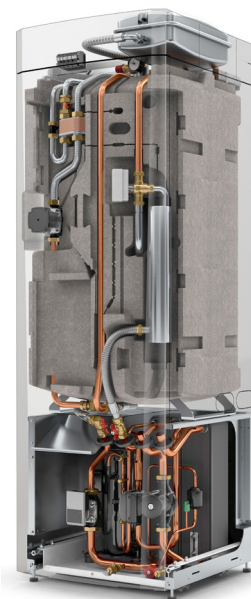
Reichlich frisches Warmwasser

Optimierte Warmwasserkapazität dank neuem technischen Design. Einzigartige bedarfsgesteuerte Warmwasserbereitung dank neuer Technik.

Gleichmässige Temperatur ohne Lärm

CTC setzt auf hauseigene Technik für eine noch gleichmässigeren Wärmeproduktion. Dank der automatischen Mischvorrichtung bringen Heizkörper und Fussbodenheizung immer die richtige Temperatur. Aufgrund der gleichbleibenden Temperatur werden störende Wasserschläge aufgrund von Ausdehnungsbewegungen im Boden und den Rohrleitungen vermieden.

- > **Die leiseste Erdwärmepumpe, die wir je entwickelt haben**
- > **Sehr hohe Leistungszahl 4.78/4.31**
- > **4,3-Zoll-Farb-Touchscreen**
- > **Ermöglicht die Steuerung von zwei unterschiedlichen Heizsystemen**
- > **Neue hocheffiziente Isolierung**
- > **Verbrauchsarme drehzahlgesteuerte Umwälzpumpe**
- > **Eingebauter Elektroheizeinsatz für den Notbetrieb**
- > **Integrierte Frischwasserstation**
- > **Totale Flexibilität bei der Einbindung mit anderen Wärmequellen dank Energyflex**
- > **Kondensator und Verdampfer aus Edelstahl**
- > **Neu entwickelter Kältemittelkreislauf mit elektronischem Expansionsventil**
- > **Der Kompressor und die Kältekreislaufkomponenten sind in einem separaten, schallisolierten Gehäuse untergebracht**



Wenn Sie eine Wärmepumpe von CTC erwerben, sind alle Extras im Preis inbegriffen.

Bedienung und Konfiguration

Dank der deutlichen Symbole und der leicht verständlichen Informationen des farbigen 4,3-Zoll-Touchscreens, fällt es leicht, Warmwasser und Heizung zu konfigurieren sowie eine Vielzahl an Betriebsdaten abzurufen.



Dennoch gibt es eine Auswahl an ausgeklügeltem Zubehör zur Optimierung Ihres Wohnkomforts.

CTC SmartControl Funkraumfühler Set

Umgehen Sie komplizierte Verdrahtungen durch den Einbau eines CTC Funk-Raumfühlers. Diese sind mit einer Batterie und einer Solarzelle zur Unterstützung der Batterie ausgestattet. Keine Anzeige auf dem Fühler. Distanz 10-20 Meter zwischen Fühler und Antenne.



CTC Internet Modul 400 / Connect+

Installieren Sie CTC Internet 400 in Ihre CTC Wärmepumpe, damit Sie sich unabhängig von Ihrem Aufenthaltsort, über Smartphone oder Tablets, bei Ihrem Heizungssystem anmelden und Ihre Heizung steuern können. Im App Store CTC-Connect+ kostenlos erhältlich (IOS und Android). Internetanschluss bauseits. CTC Internet ist ein Zubehörprodukt für CTC EcoHeat 400, CTC EcoZenith i350/i550 Pro, CTC EcoLogic Pro/Family, CTC EcoPart i425-i435 Pro und CTC GSi-12/16.

Internetüberwachungseinheit

Die Internetüberwachungseinheit wird sowohl an das Heizungssystem als auch an eine Internetverbindung angeschlossen und verbindet sich automatisch mit einem zentralen Server. Mithilfe eines Computers und eines gängigen Webbrowsers verbindet sich die Überwachungseinheit mit dem zentralen Server, um das Heizungssystem zu kontrollieren und zu überwachen. Tritt ein Alarm auf, wird der Kunde sofort per E-Mail und/oder SMS benachrichtigt.



Technische Daten

Leistungsdaten B0/W35 (EN14511) EHPA-Zertifikat	Einheit	GSI-12 CH-HP-00686	GSI-16 CH-HP-00686
Heizleistung	kW	11.77 / 2.34 (100 rps / 20 rps)	15.60 / 4.20 (80 rps / 20 rps)
Kälteleistung	kW	8.63 / 1.88 (100 rps / 20 rps)	11.41 / 3.30 (80 rps / 20 rps)
Elektrische Leistungsaufnahme	kW	3.14 / 0.46	4.19 / 0.90
Leistungszahl	COP	3.75 / 5.14 (100 rps / 20 rps)	3.72 / 4.66 (80 rps / 20 rps)
Schalleistungspegel	dB(A)	45.60	36 / 40
Heizungsseite (Kondensator)			
max. Vorlauftemperatur	°C	63 °C	
Anschlüsse Vor- und Rücklauf	mm	Ø 22	
Wasservolumen Heizungspuffer	l	229	
max. Betriebsdruck Heizungspuffer	bar	3.0	
max. Temperatur Heizungspuffer	°C	70	
eingebaute Heizungspumpe		Yonos Para PWM 7.5	UPML - XL GEO 25-125 130 PWM
Heizsystem Nennvorlauf $\Delta t = 10K$; 100 rps	l/s	0.28 (~1000 l/h)	0.40
Heizsystem Nennvorlauf $\Delta t = 7K$; 100 rps	l/s	0.43 (~1500 l/h)	
Soleseite (Verdampfer)			
Volumenstrom $\Delta t = 3^{\circ}K$; 100 rps	l/s	0.75 (2700 l/h)	0.39
Wasservolumen	l	4.1	
Eingebaute Solepumpe	Typ	UPMXL GEO 25-125 180	
Kompressor		Inverter Scroll	
Kältemittelmenge R407C	kg	2.4	2.2
min.-max. Temperatur / Druck		-5/20 °C / 0.2/3.0 bar	
Elektrische Daten			
Netzspannung		400V 3N~ 50Hz	
max. Leistungsaufnahme mit E-Heiz.	kW	14.8	16.0
max. Betrieb Kompressor	A	8.4	11.1
max. Anlaufstrom	A	2.6	1.8
Zusatzheizung (Inkrementen von 0.3)	kW	0 - 9.0	
max. Elektro-Einsatz Bei Gruppensicherung 10/13/16/20/25 A	kW	0.3 / 0.9 / 2.1 / 5.2 / 9.0	0.3 / 0.9 / 2.1 / 9.0
Diverses			
Gewicht	kg	253	275
Abmessungen B/T/H	mm	596/673/1907	