

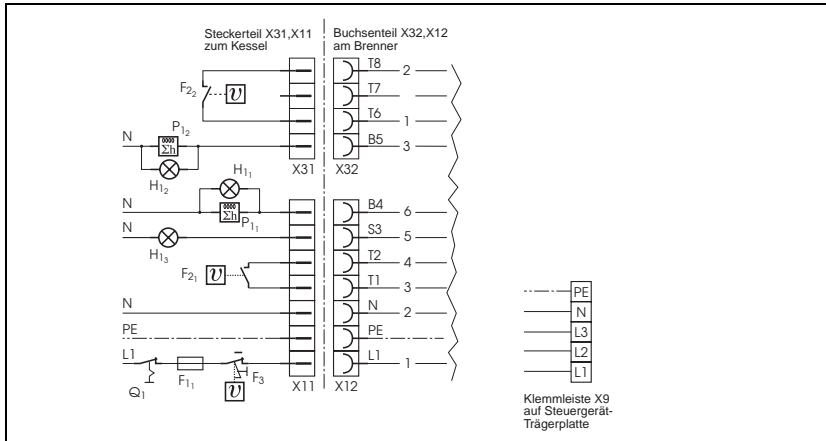
M10-LN

Ausgabe Mai 2003
Techn. Änderungen im Sinne der
Produktverbesserung vorbehalten!

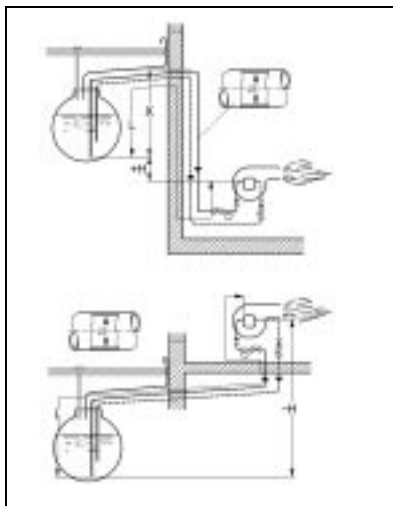
Öl



Elektroanschluss



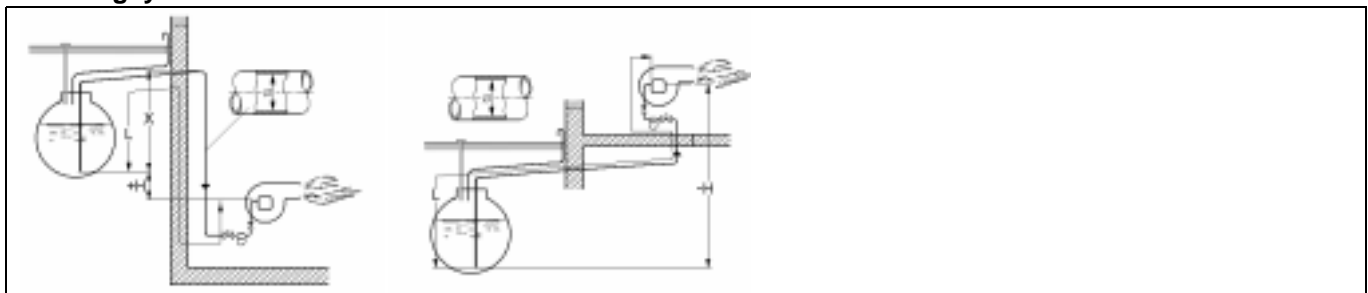
Ölanschluss



Zweistrangsystem

H (m)	Danfoss BFP 52			Suntec AT2 55		
	Ø 6 mm	Ø 8 mm	Ø 10 mm	Ø 6 mm	Ø 8 mm	Ø 10 mm
4.0	21	67	100	22	75	150
3.0	19	59	100	19	66	150
2.0	16	51	100	16	56	141
1.0	13	42	100	13	47	118
0.5	12	38	94	12	42	107
0	11	34	84	11	38	96
-0.5	10	30	74	9	33	84
-1.0	8	26	64	8	29	73
-2.0	6	18	44	5	19	51
-3.0	3	10	24	2	10	28
-4.0	1	2	4	0	0	5

Einstrangsystem



Düse Leitung Ø	Danfoss BFP 52					Suntec AT2 55						
	10 kg/h		20 kg/h			12 kg/h		19 kg/h		30 kg/h		
	Ø5mm	Ø6mm	Ø6mm	Ø8mm	Ø10mm	Ø4mm	Ø6mm	Ø6mm	Ø8mm	Ø6mm	Ø8mm	Ø10mm
H (m)	L (m)	L (m)	L (m)	L (m)	L (m)	L (m)	L (m)	L (m)	L (m)	L (m)	L (m)	L (m)
4.0	65	100	3	99	100	21	109	72	150	45	144	150
3.0	49	100	23	74	100	18	96	63	150	39	127	150
2.0	32	100	16	49	100	16	82	55	150	34	109	150
1.0	16	51	8	25	60	13	69	46	146	28	92	150
0.5	8	26	4	12	30	12	63	41	133	26	83	150
0	32	66	33	100	100	11	56	37	119	23	74	150
-0.5	28	58	29	93	100	9	50	33	105	20	66	150
-1.0	24	50	25	80	100	8	43	28	91	17	57	141
-2.0	17	34	18	56	100	6	30	20	64	12	40	98
-3.0	9	19	10	31	75	3	17	11	36	6	22	56
-4.0	1	3	2	6	15	0	4	2	9	0	5	13

Technische Daten

Technische Daten	Brennertyp	
	M10.1-Z-L-LN	M10.2-Z-L-LN
BUWAL-Nr.	101006	
Brennerleistung min. in kW	107	121
Brennerleistung max. in kW	230	302
Heizöl	EL, DIN 51603	
Betriebsweise	2-stufig	
Spannung	1 / N / PE ~50 Hz / 230 V	
Stromaufnahme (max.) Start/Betrieb	4,0 A / 2,6 A	4,0 A / 3,0 A
Elektromotor (2800min ⁻¹) in kW	0,370	0,75
Ölpumpe (Typ)	Danfoss BFP 52 / Suntec AT2 55	
Flammenwächter	IRD 1010 blau	MZ770
Feuerungsautomat	DKO 972	
Gewicht in kg	22	31
Geräuschemission in dB (A)	≤ 72	

Düsenauswahltabelle

M10.1-Z-L-LN												
Brennerleistung		Düse* Größe	Pumpendruck		Öldurchsatz		Maß "A"	Luftklappe			Druck Stauscheibe	
2.Stufe	1.Stufe		1.Stufe	2.Stufe	1.Stufe	2.Stufe		1.Stufe (orange)	2.Stufe (rot)	MV2	1.Stufe	2.Stufe
[kW]	[kW]	[gph]	[bar]	[bar]	[kg/h]	[kg/h]	[mm]	[°]	[°]	[°]	[mbar]	[mbar]
143	107	2,25	10	20	9	12	19	5	15	9	6	10,5
178	130	2,75	10	20	11	15	23	8	25	14	6	10,5
190	142	3,00	10	20	12	16	24	9	30	16	6	10,5
225	166	3,50	10	20	14	19	28	10	38	19	6	10,5
240	178	4,00	9	17	15	20	30	11	48	24	6	10,5

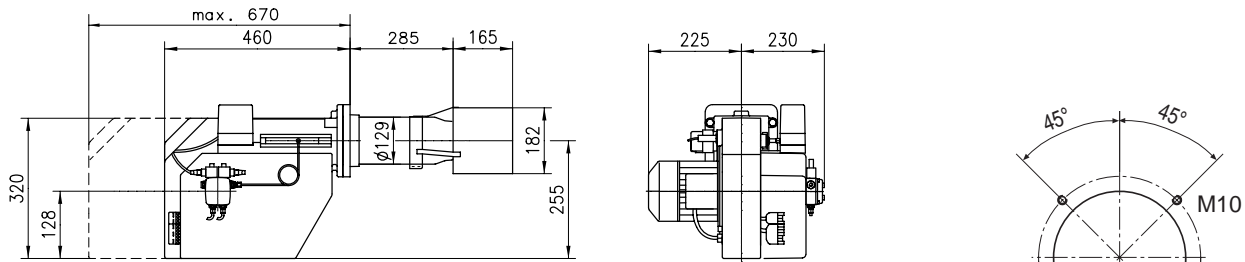
M10.2-Z-L-LN												
Brennerleistung		Düse* Größe	Pumpendruck		Öldurchsatz		Maß "A"	Luftklappe			Druck Stauscheibe	
2.Stufe	1.Stufe		1.Stufe	2.Stufe	1.Stufe	2.Stufe		1.Stufe (orange)	2.Stufe (rot)	MV2	1.Stufe	2.Stufe
[kW]	[kW]	[gph]	[bar]	[bar]	[kg/h]	[kg/h]	[mm]	[°]	[°]	[°]	[mbar]	[mbar]
166	121	2,50	10	20	10	14	4	3	15	7	6	10,5
178	130	2,75	10	20	11	15	5	5	25	11	6	10,5
190	142	3,00	10	20	12	16	7	8	20	12	6	10,5
225	166	3,50	10	20	14	19	15	10	25	15	6	10,5
302	198	4,00	10	24	17	25	21	12	48	24	6	10,5

* Düsentyp = Fluidics 60° H

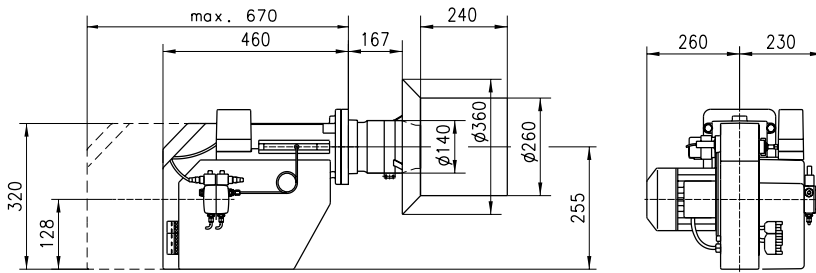
Baumaße / Kesselanschlussmaße

Alle Maße in mm

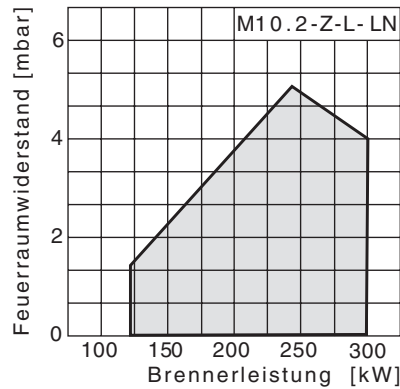
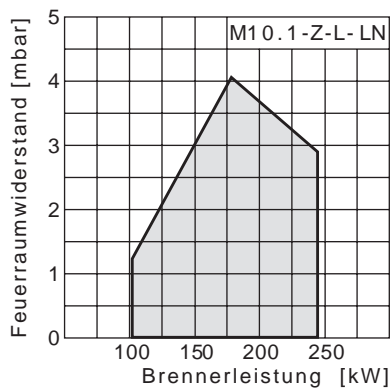
M10.1-Z-L-LN



M10.2-Z-L-LN



Arbeitsfeld



Arbeitsfeld nach DIN EN 267 und LRV '92.

Die Arbeitsfelder beziehen sich auf eine Höhe von ca. 200 m ü. NN und einer Raumtemperatur von 20°C.

Alle in dieser technischen Unterlage festgelegten Informationen sowie die von uns zur Verfügung gestellten Zeichnungen, Fotos und technischen Beschreibungen bleiben unser Eigentum und dürfen ohne unsere vorherige schriftliche Erlaubnis nicht vervielfältigt werden.
Änderungen vorbehalten.

GIERSCH



GIERSCH GmbH • Brenner und Heizsysteme
Postfach 3063 • D-58662 Hemer • Telefon 02372/965-0 • Telefax 02372/61240
E-Mail: kontakt@giersch.de • Internet: <http://www.giersch.de>