

Der Kundendienst

Komplettservice für Wärmepumpen, Brenner, Regelungs- und Heizkesselarbeiten

Der Ansprechpartner für alle Heizanlagen

24-Stunden Pikettendienst

Massgeschneiderte Service-Abonnemente für jede Anlage

CTC GIERSCH AG

Ein renommiertes Schweizer Unternehmen

Über 150'000 Heizanlagen in der ganzen Schweiz

Eigener Transportservice

CTC GIERSCH steht für überdurchschnittliche Lebensdauer und Zuverlässigkeit

Das CTC GIERSCH-Ersatzteillager bietet viele Jahre Versorgungssicherheit



Das CTC GIERSCH-Angebot umfasst:

Wärmepumpen

Ölheizungen

Kondensierende Ölheizungen

Kondensierende Gasheizungen

Holzheizungen

Doppelbrandkessel Öl/Holz

Öl- und Gasbrenner

Solar-Heizsysteme

Wassererwärmer und Speicher

Kundendienst/Service



CTC GIERSCH AG

Bahnhofstrasse 60, Postfach 114
8112 Otelfingen
www.ctc-giersch.ch
info@ctc-giersch.ch

Verkauf

Tel. 0848 838 838, Fax 0848 837 837
Kundendienst
Tel. 0848 848 852, Fax 0848 818 818

Suisse romande

Tél. 0848 836 836, Fax 0848 837 837

Ticino

Tel. 091 647 17 17, Fax 091 647 17 50





Wärmepumpe Luft-Wasser

CTC EcoAir

Leistungsbereich: 6 – 27 kW



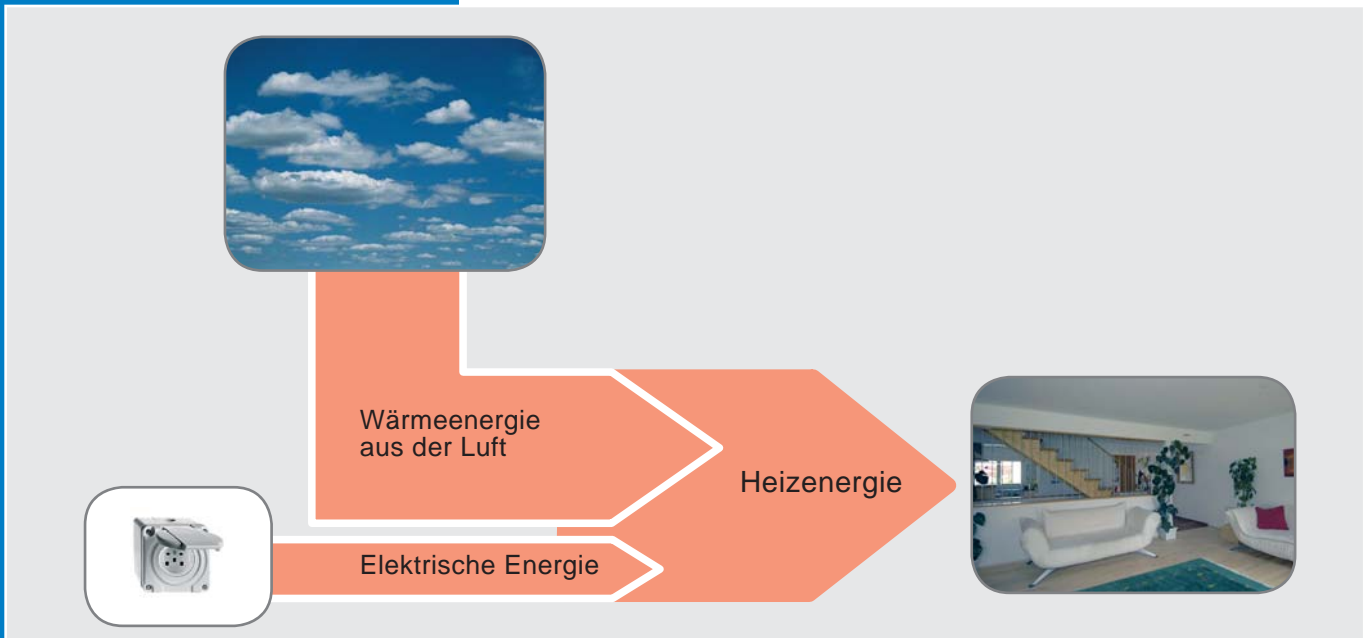
Heizen mit Wärme aus der Luft.

Die clevere Lösung: Aussenaufgestellte Luft-Wasser-Wärmepumpe CTC EcoAir

Luft als Wärmequelle

- ist überall in genügender Menge vorhanden.
- ist kostenlos.
- ist gebührenfrei.
- lässt sich leicht fortbewegen.
- verursacht keine Korrosionsschäden.

Selbst in kalter Luft steckt noch viel Gratis-Energie! Sie zu nutzen, das ist die Aufgabe der Luft-Wasser-Wärmepumpe.

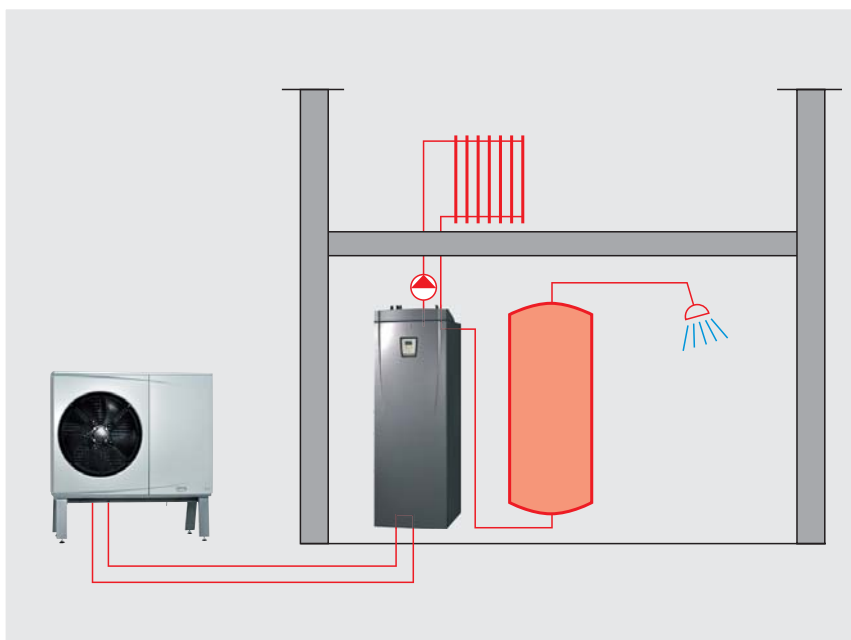


Abmessungen EcoAir 107 – 2110:

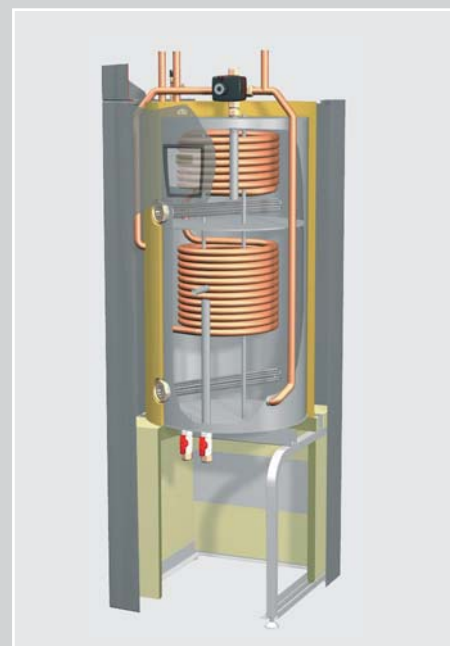
Typ	Breite x Höhe x Tiefe	Gewicht
Wärmepumpe EcoAir 107	1190 x 1040 x 560 mm	105 kg
Wärmepumpe EcoAir 2107	Aussengerät 1: 1190 x 1040 x 560 mm Aussengerät 2: 1190 x 1040 x 560 mm	105 kg 105 kg
Wärmepumpe EcoAir 110	1190 x 1280 x 560 mm	156 kg
Wärmepumpe EcoAir 2110	Aussengerät 1: 1190 x 1280 x 560 mm Aussengerät 2: 1190 x 1280 x 560 mm	156 kg 156 kg

Das CTC EcoAir Heiz- und Brauchwarmwassersystem

Die kompakte Wärmepumpeneinheit CTC EcoAir wird aussen aufgestellt, direkt und unmittelbar in die Wärmequelle «Luft». Damit spart man sich Luftkanäle, Ausparungen in den Wänden und Lichtschächte. Das Gerät ist wetterfest und für die Aufstellung im Freien konzipiert. Im Vergleich zu ähnlichen Geräten darf diese Neukonstruktion als «flüsterleise» bezeichnet werden. Zum Lieferumfang gehört die Inneneinheit CTC EcoEI. Sie besteht aus dem technischen Heizungsspeicher mit einem Wasserinhalt von 223 Liter, dem Wärmetauscher für die Brauchwassererwärmung, der elektrischen Notheizung, der Steuerungs- und Überwachungseinheit und dem Heizungs-Mischventil.



Aussengerät CTC EcoAir 110



Schnittansicht Innengerät
Masse: 600 x 642 x 1812
kombinierbar nur mit
EcoAir 107 bis EcoAir 111

Typ		EcoAir 107	EcoAir 2107	EcoAir 110	EcoAir 2110
Heizleistung kW	L-7 W35	4.59	9.18	6.62	13.24
	L2 W35	5.74	11.48	8.55	17.1
	L7 W35	6.96	13.92	10.1	20.2
	L-7 W45	4.39	8.78	6.5	13.0
	L2 W45	5.86	11.72	8.39	16.78
	L7 W45	6.85	13.7	10.94	21.88
Leistungsaufnahme kW (L2 W35)		1.76	3.52	2.59	5.18
Leistungsgrad COP (L2 W35)		3.27	3.27	3.3	3.3



Aussengerät CTC EcoAir 110

Stellen Sie die Wärmepumpe in die Wärmequelle!